

# TABULKA ŠACHET

# Šachtové dílce

Prefa Brno a. s.

Poř.	Označení šachty	Kóta terénu	Umístění	Kóta poklopu	Kóta dna vývodu	Kóta dna	Výška šachty	Výrovnávací prstenec pro poklop šachty	Šachtový kónus zákrytová deska	Šachtová skruž	Stupadla	Šachtové dno	
		[m n.m.]		[m n.m.]	[m n.m.]	[m n.m.]	[m]		ks	ks	ks	uložení dna elastomerové těsnění	ks
1	Šd1	311.41	vozovka h = 0.0 m	311.40	310.29	310.29	1.11	TBW-Q.1 63/8 TBW-Q.1 63/6	1 1	TZK-Q.1 100-63/17	1	ocel. s PE TBZ-Q.1 100/675 KOM tl.15cm podkladový beton těsnění pro DN 1000	1  1
2	Šd2	311.70	vozovka h = 0.0 m	311.70	310.47	310.47	1.23	TBW-Q.1 63/10 TBW-Q.1 63/8	1 2	TZK-Q.1 100-63/17	1	ocel. s PE TBZ-Q.1 100/675 KOM tl.15cm podkladový beton těsnění pro DN 1000	1  1
3	Šd3	312.78	vozovka h = 0.0 m	312.81	311.41	311.36	1.45			TZK-Q.1 120-63/17	1	ocel. s PE monolitické dno 1155 mm podkladový beton	
4	Šd4	313.67	vozovka h = 0.0 m	313.58	311.36	311.36	2.22	TBW-Q.1 63/10	3	TZK-Q.1 120-63/17	1	TBS-Q.1 120/50 ocel. s PE TBZ-Q.1 120/1130 KOM podkladový beton těsnění pro DN 1200	1  2
5*	Šd5	313.85	vozovka h = 0.0 m spadišťová šachta	313.85	311.96	311.96	1.89	TBW-Q.1 63/6	1	TBR-Q.1 100-63/58	1	TBS-Q.1 100/50 ocel. s PE TBZ-Q.1 100/625 KOM tl.15cm podkladový beton těsnění pro DN 1000	1  2
6	Šd6	315.59	vozovka h = 0.0 m	315.58	314.31	314.31	1.27	TBW-Q.1 63/10	1	TZK-Q.1 100-63/17	1	TBS-Q.1 100/25 ocel. s PE TBZ-Q.1 100/625 KOM tl.15cm podkladový beton těsnění pro DN 1000	1  2
7	Šd7	317.45	vozovka h = 0.0 m	317.45	316.33	316.33	1.12	TBW-Q.1 63/10	2	TZK-Q.1 100-63/17	1	ocel. s PE TBZ-Q.1 100/625 KOM tl.15cm podkladový beton těsnění pro DN 1000	1  1
Celkem								TBW-Q.1 63/10 TBW-Q.1 63/8 TBW-Q.1 63/6	7 3 2	TBR-Q.1 100-63/58 TZK-Q.1 100-63/17 TZK-Q.1 120-63/17	1 4 2	TBS-Q.1 100/25 TBS-Q.1 100/50 TBS-Q.1 120/50 TBZ-Q.1 100/675 KOM tl.15cm TBZ-Q.1 100/625 KOM tl.15cm TBZ-Q.1 120/1130 KOM těsnění pro DN 1000 těsnění pro DN 1200	2 3 1 7 2

\* označené šachty jsou spadišťové, podrobnosti viz Tabulka spadišťových šachet



**PREFA BRNO**

...jsme tam, kde vy stavíte

Pref. kanalizační šachty



(C) 1996-2020

Název stavby-objektu

Chodník podél silnice II/648, Dolní Žukov

Projektant

Jméno dat Šd1-Šd7

STRANA

# TABULKA ŠACHTOVÝCH DEN

Prefa Brno a. s.

Poř.	Označení šachty	Schémat. značka	Označení dna	Vývod		Hlavní přívod		1.vedlejší přívod		2.vedlejší přívod		3.vedlejší přívod		4.vedlejší přívod	
1	Sd1		TBZ-Q.1 100/675 KOM tl.15cm	DN (mm)	200/189 SN 8	DN (mm)	200/189 SN 8	DN (mm)		DN (mm)		DN (mm)		DN (mm)	
			žlab: beton	Materiál	PVC KG (hladké)	Materiál	PVC KG (hladké)	Materiál		Materiál		Materiál		Materiál	
			nástupnice: beton	dh[mm]	0	Úhel β	143	Úhel β		Úhel β		Úhel β		Úhel β	
			kyneta: 1/1 DN	sklon [‰]	0.0	dh[mm]	0	dh[mm]		dh[mm]		dh[mm]		dh[mm]	
			stupadla: ocel. s PE			sklon [‰]	0.0	sklon [‰]		sklon [‰]		sklon [‰]		sklon [‰]	
2	Sd2		TBZ-Q.1 100/675 KOM tl.15cm	DN (mm)	200/189 SN 8	DN (mm)	200/189 SN 8	DN (mm)		DN (mm)		DN (mm)		DN (mm)	
			žlab: beton	Materiál	PVC KG (hladké)	Materiál	PVC KG (hladké)	Materiál		Materiál		Materiál		Materiál	
			nástupnice: beton	dh[mm]	0	Úhel β	189	Úhel β		Úhel β		Úhel β		Úhel β	
			kyneta: 1/1 DN	sklon [‰]	0.0	dh[mm]	0	dh[mm]		dh[mm]		dh[mm]		dh[mm]	
			stupadla: ocel. s PE			sklon [‰]	0.0	sklon [‰]		sklon [‰]		sklon [‰]		sklon [‰]	
3	Sd3		monolitické dno 1155 mm	DN (mm)	200/189 SN 8	DN (mm)	892/781	DN (mm)		DN (mm)		DN (mm)		DN (mm)	
			žlab: beton	Materiál	PVC KG (hladké)	Materiál	PP X-Stream	Materiál		Materiál		Materiál		Materiál	
			nástupnice: beton	dh[mm]	50	Úhel β	180	Úhel β		Úhel β		Úhel β		Úhel β	
			kyneta: 1/2 DN	sklon [‰]	0.0	dh[mm]	0	dh[mm]		dh[mm]		dh[mm]		dh[mm]	
			stupadla: ocel. s PE			sklon [‰]	0.0	sklon [‰]		sklon [‰]		sklon [‰]		sklon [‰]	
4	Sd4		TBZ-Q.1 120/1130 KOM	DN (mm)	892/781	DN (mm)	200/189 SN 8	DN (mm)		DN (mm)		DN (mm)		DN (mm)	
			žlab: beton	Materiál	PP X-Stream	Materiál	PVC KG (hladké)	Materiál		Materiál		Materiál		Materiál	
			nástupnice: beton	dh[mm]	0	Úhel β	170	Úhel β		Úhel β		Úhel β		Úhel β	
			kyneta: 1/1 DN	sklon [‰]	0.0	dh[mm]	0	dh[mm]		dh[mm]		dh[mm]		dh[mm]	
			stupadla: ocel. s PE			sklon [‰]	0.0	sklon [‰]		sklon [‰]		sklon [‰]		sklon [‰]	
5*	Sd5		TBZ-Q.1 100/625 KOM tl.15cm	DN (mm)	250/236 SN 8	DN (mm)	250/236 SN 8	DN (mm)	160/151 SN 8	DN (mm)		DN (mm)		DN (mm)	
			žlab: beton	Materiál	PVC KG (hladké)	Materiál	PVC KG (hladké)	Materiál	PVC KG (hladké)	Materiál		Materiál		Materiál	
			nástupnice: beton	dh[mm]	0	Úhel β	192	Úhel β	282	Úhel β		Úhel β		Úhel β	
			kyneta: 1/1 DN	sklon [‰]	0.0	dh[mm]	0	dh[mm]	800	dh[mm]		dh[mm]		dh[mm]	
			stupadla: ocel. s PE			sklon [‰]	0.0	sklon [‰]	0.0	sklon [‰]		sklon [‰]		sklon [‰]	
6	Sd6		TBZ-Q.1 100/625 KOM tl.15cm	DN (mm)	250/236 SN 8	DN (mm)	250/236 SN 8	DN (mm)	160/151 SN 8	DN (mm)		DN (mm)		DN (mm)	
			žlab: beton	Materiál	PVC KG (hladké)	Materiál	PVC KG (hladké)	Materiál	PVC KG (hladké)	Materiál		Materiál		Materiál	
			nástupnice: beton	dh[mm]	0	Úhel β	180	Úhel β	270	Úhel β		Úhel β		Úhel β	
			kyneta: 1/1 DN	sklon [‰]	0.0	dh[mm]	0	dh[mm]	50	dh[mm]		dh[mm]		dh[mm]	
			stupadla: ocel. s PE			sklon [‰]	0.0	sklon [‰]	0.0	sklon [‰]		sklon [‰]		sklon [‰]	
7	Sd7		TBZ-Q.1 100/625 KOM tl.15cm	DN (mm)	250/236 SN 8	DN (mm)	250/236 SN 8	DN (mm)	160/151 SN 8	DN (mm)		DN (mm)		DN (mm)	
			žlab: beton	Materiál	PVC KG (hladké)	Materiál	PVC KG (hladké)	Materiál	PVC KG (hladké)	Materiál		Materiál		Materiál	
			nástupnice: beton	dh[mm]	0	Úhel β	180	Úhel β	270	Úhel β		Úhel β		Úhel β	
			kyneta: 1/1 DN	sklon [‰]	0.0	dh[mm]	0	dh[mm]	50	dh[mm]		dh[mm]		dh[mm]	
			stupadla: ocel. s PE			sklon [‰]	0.0	sklon [‰]	0.0	sklon [‰]		sklon [‰]		sklon [‰]	



**PREFA BRNO**

...jsme tam, kde vy stavíte

Pref. kanalizační šachty



Název stavby-objektu

Chodník podél silnice II/648, Dolní Žukov

Projektant

Jméno dat Šd1-Šd7

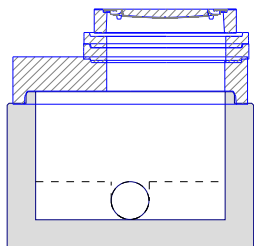
STRANA

# TABULKA SESTAV ŠACHET

Prefa Brno a. s.

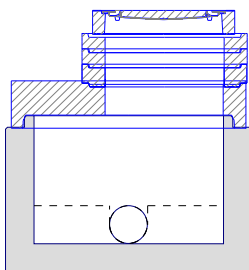
## Šachta č.1 Šd1

dno TBZ-Q.1 100/675 KOM tl.15c	1
deska TZK-Q.1 100-63/17	1
vyr.prst. TBW-Q.1 63/8	1
vyr.prst. TBW-Q.1 63/6	1
poklop B 125 Begu-B-1 B125	1
těsnění pro DN 1000	1
kóta dna	310.29 m
kóta terénu	311.41 m
rozdíl kót	1.12 m
převýšení nad terénem	0.00 m
výška šachty	1.11 m
stavební výška	1.26 m



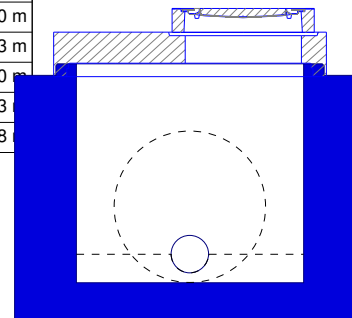
## Šachta č.2 Šd2

dno TBZ-Q.1 100/675 KOM tl.15c	1
deska TZK-Q.1 100-63/17	1
vyr.prst. TBW-Q.1 63/10	1
vyr.prst. TBW-Q.1 63/8	2
poklop B 125 Begu-B-1 B125	1
těsnění pro DN 1000	1
kóta dna	310.47 m
kóta terénu	311.70 m
rozdíl kót	1.23 m
převýšení nad terénem	0.00 m
výška šachty	1.23 m
stavební výška	1.38 m



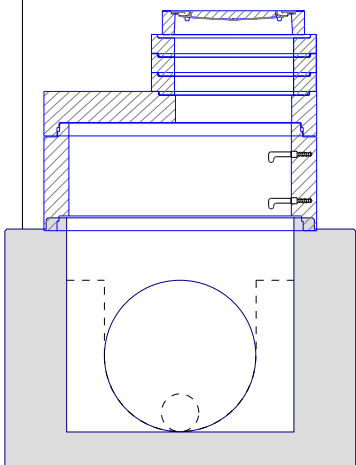
## Šachta č.3 Šd3

monolitické dno 1155 mm	1
deska TZK-Q.1 120-63/17	1
poklop B 125 Begu-B-1 B125	1
kóta dna	311.36 m
kóta terénu	312.78 m
rozdíl kót	1.42 m
převýšení nad terénem	0.00 m
výška šachty	1.45 m



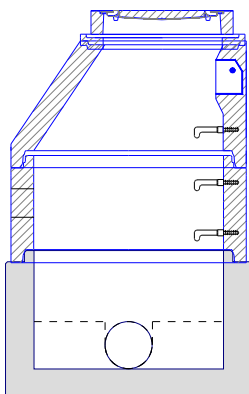
## Šachta č.4 Šd4

dno TBZ-Q.1 120/1130 KOM	1
skruž TBS-Q.1 120/50	1
deska TZK-Q.1 120-63/17	1
vyr.prst. TBW-Q.1 63/10	3
poklop B 125 Begu-B-1 B125	1
těsnění pro DN 1200	2
kóta dna	311.36 m
kóta terénu	313.67 m
rozdíl kót	2.31 m
převýšení nad terénem	0.00 m
výška šachty	2.22 m
stavební výška	2.42 m



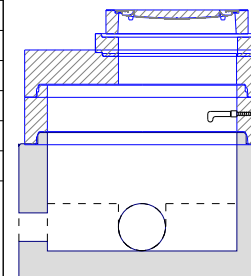
## Šachta č.5 Šd5

dno TBZ-Q.1 100/625 KOM tl.15c	1
skruž TBS-Q.1 100/50	1
kónus TBR-Q.1 100-63/58	1
vyr.prst. TBW-Q.1 63/6	1
poklop B 125 Begu-B-1 B125	1
těsnění pro DN 1000	2
kóta dna	311.96 m
kóta terénu	313.85 m
rozdíl kót	1.89 m
převýšení nad terénem	0.00 m
výška šachty	1.89 m
stavební výška	2.04 m
spadišťová šachta	
vzd. od okr.skruže	175 mm



## Šachta č.6 Šd6

dno TBZ-Q.1 100/625 KOM tl.15c	1
skruž TBS-Q.1 100/25	1
deska TZK-Q.1 100-63/17	1
vyr.prst. TBW-Q.1 63/10	1
poklop B 125 Begu-B-1 B125	1
těsnění pro DN 1000	2
kóta dna	314.31 m
kóta terénu	315.59 m
rozdíl kót	1.28 m
převýšení nad terénem	0.00 m
výška šachty	1.27 m
stavební výška	1.42 m



**PREFA BRNO**

...jsme tam, kde vy stavíte

Pref. kanalizační šachty

**SWECO**  
Sustainable engineering and design  
(C) 1996-2020

Název stavby-objektu

Chodník podél silnice II/648, Dolní Žukov

Projektant

Jméno dat Šd1-Šd7

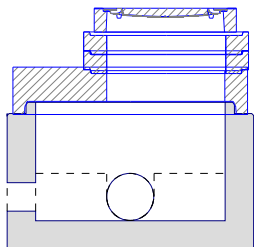
STRANA

# TABULKA SESTAV ŠACHET

Prefa Brno a. s.

## Šachta č.7 Šd7

dno TBZ-Q.1 100/625 KOM tl.15c	1
deska TZK-Q.1 100-63/17	1
vyr.prst. TBW-Q.1 63/10	2
poklop B 125 Begu-B-1 B125	1
těsnění pro DN 1000	1
kóta dna	316.33 m
kóta terénu	317.45 m
rozdíl kót	1.12 m
převýšení nad terénem	0.00 m
výška šachty	1.12 m
stavební výška	1.27 m



**PREFA BRNO**

...jsme tam, kde vy stavíte

Pref. kanalizační šachty

**SWECO**   
Sustainable engineering and design  
(C) 1996-2020

Název stavby-objektu

Chodník podél silnice II/648, Dolní Žukov

Projektant

Jméno dat Šd1-Šd7

STRANA

# TABULKA SPADIŠŤOVÝCH ŠACHET

Prefa Brno a. s.

Poř.	Označení šachty	Kóta terénu	Kóta poklopu	Kóta dna vývodu	Výška šachty	Skruž s vyústěním	Pořadí odspodu	Materiál potrubí	DN1 přívodu	Vzdálenost od dna spodního okr.skruže		DN2 spadiště	Delta h [mm]	Úhel přívodu [°]	Obklad náraz.stěny materiál výška šířka plocha	
		[m n.m.]	[m n.m.]	[m n.m.]	[m]				[mm]	[mm]	[mm]	[mm]				
5	Šd5	313.85	313.85	311.96	1.89	TBS-Q.1 100/50	2	PVC KG (hladké)	150	800	175	bez obtoku		282		



**PREFA BRNO**

...jsme tam, kde vy stavíte

Pref. kanalizační šachty



Název stavby-objektu

Chodník podél silnice II/648, Dolní Žukov

Projektant

Jméno dat Šd1-Šd7

STRANA

# TABULKA ŠACHTOVÝCH POKLOPŮ

Prefa Brno a. s.

Poř.	Označení šachty	Třída zatížení	Označení poklopu	Popis poklopu	Úprava kolem poklopu	Výška poklopu [mm]	Počet
1	Šd1	B	B 125 Begu-B-1 B125	bez odvětrání, rám BEGU - DIN 4271-R1, poklop BEGU-B-1 B125	skladba komunikace	125	1
2	Šd2	B	B 125 Begu-B-1 B125	bez odvětrání, rám BEGU - DIN 4271-R1, poklop BEGU-B-1 B125	skladba komunikace	125	1
3	Šd3	B	B 125 Begu-B-1 B125	bez odvětrání, rám BEGU - DIN 4271-R1, poklop BEGU-B-1 B125	skladba komunikace	125	1
4	Šd4	B	B 125 Begu-B-1 B125	bez odvětrání, rám BEGU - DIN 4271-R1, poklop BEGU-B-1 B125	skladba komunikace	125	1
5	Šd5	B	B 125 Begu-B-1 B125	bez odvětrání, rám BEGU - DIN 4271-R1, poklop BEGU-B-1 B125	skladba komunikace	125	1
6	Šd6	B	B 125 Begu-B-1 B125	bez odvětrání, rám BEGU - DIN 4271-R1, poklop BEGU-B-1 B125	skladba komunikace	125	1
7	Šd7	B	B 125 Begu-B-1 B125	bez odvětrání, rám BEGU - DIN 4271-R1, poklop BEGU-B-1 B125	skladba komunikace	125	1
	Celkem	B	B 125 Begu-B-1 B125	bez odvětrání, rám BEGU - DIN 4271-R1, poklop BEGU-B-1 B125		125	7



**PREFA BRNO**

...jsme tam, kde vy stavíte

Pref. kanalizační šachty



Název stavby-objektu

Chodník podél silnice II/648, Dolní Žukov

Projektant

Jméno dat Šd1-Šd7

STRANA